

外壁用ステンレス製換気口〈フラットグリル〉

Stainless Steel VentCaps

SC-S

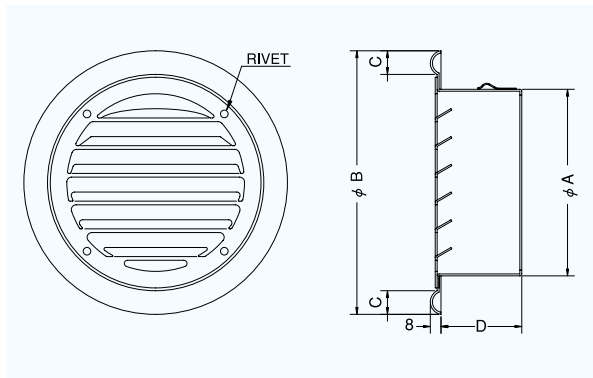
〈内向ガラリ型〉



- 材質 SUS304
- 仕上 シルバー焼付塗装

金網付型式

- SC-SN 10M
- SC-SN 5M
- SC-SN 3M

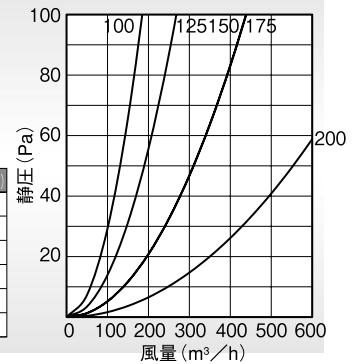


Dimensions

*指定色は日塗工の番号でご指定下さい。

Model	A	B	C	D	標準価格	金網加算	指定色加算
SC 75S	72	123	15	45	¥2,100	¥400	¥1,100
SC100S	96	145	15	45	¥2,100	¥500	¥1,200
SC125S	121	169	15	46	¥3,000	¥600	¥1,400
SC150S	145	203	20	51	¥3,200	¥700	¥1,500
SC175S	170	228	20	66	¥5,200	¥800	¥1,700
SC200S	197	254	20	75	¥5,500	¥900	¥1,900

圧力損失特性



圧力損失係数	流量係数(開口率)	有効開口面積 (cm²)
3.87	50.8%	39.9
4.49	47.2%	57.9
3.49	53.5%	94.5
6.44	39.4%	94.7
3.46	53.8%	168.7

外壁用ステンレス

SC-S・SCD-S

SCD-S

〈内向ガラリ型 防火ダンパー付〉

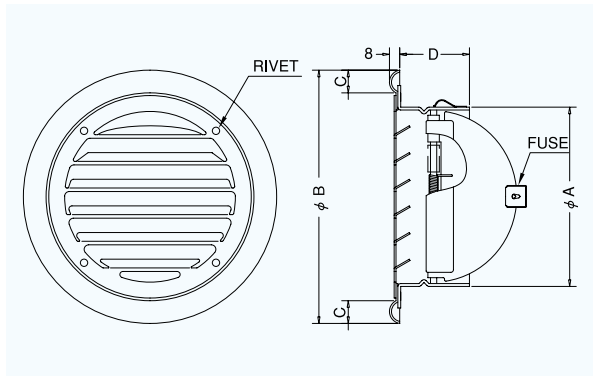


Rear Fuse 後フューズ

- 材質 フェイス:SUS304
FD:鋼板1.6t
- 仕上 シルバー焼付塗装
- 温度フューズ 標準72℃
オプション
120℃・180℃

金網付型式

- SCD-SN 10M
- SCD-SN 5M
- SCD-SN 3M

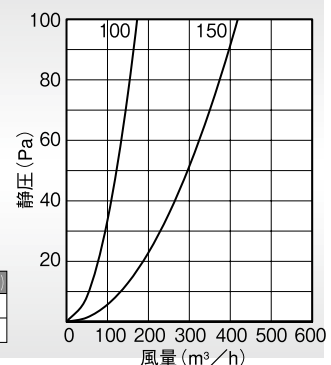


Dimensions

*指定色は日塗工の番号でご指定下さい。

Model	A	B	C	D	標準価格	金網加算	指定色加算
SCD100S	97	145	15	47	¥4,900	¥500	¥1,200
SCD150S	146	203	20	47	¥6,400	¥700	¥1,500

圧力損失特性



圧力損失係数	流量係数(開口率)	有効開口面積 (cm²)
4.44	47.5%	37.2
3.83	51.1%	90.2

外壁用ステンレス製換気口〈フラットグリル〉

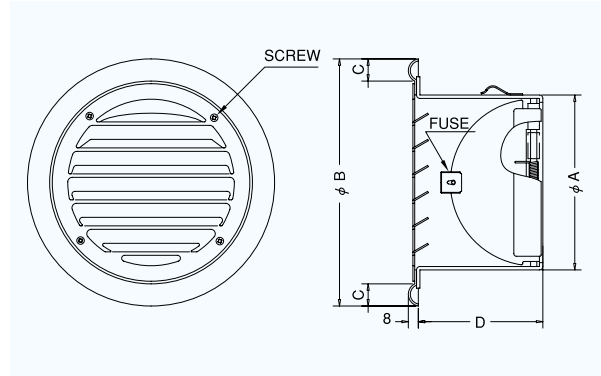
Stainless Steel VentCaps

SCD-SC

〈内向ガラリ型 防火ダンパー付〉



- 材質 フェイス:SUS304
FD:SUS304 1.5t
- 仕上 シルバー焼付塗装
- フェイス脱着式
- 温度フェース 標準72°C
オプション
120°C・180°C



金網付型式

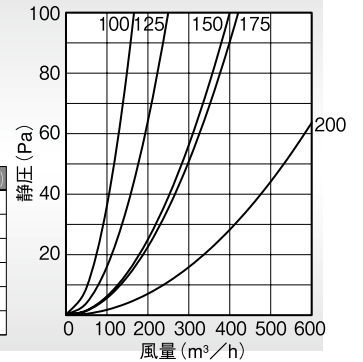
- SCD-SCN 10M
- SCD-SCN 5M
- SCD-SCN 3M

Dimensions

* 指定色は日塗工の番号でご指定下さい。

Model	A	B	C	D	標準価格	金網加算	指定色加算
SCD 75SC	72	123	15	52	¥ 4,000	¥ 400	¥ 1,100
SCD100SC	97	145	15	67	¥ 4,600	¥ 500	¥ 1,200
SCD125SC	122	169	15	83	¥ 6,100	¥ 600	¥ 1,400
SCD150SC	147	203	20	97	¥ 6,800	¥ 700	¥ 1,500
SCD175SC	172	228	20	107	¥ 9,800	¥ 800	¥ 1,800
SCD200SC	197	254	20	117	¥11,100	¥ 900	¥ 2,000

圧力損失特性



圧力損失係数	流量係数(開口率)	有効開口面積(cm²)
4.79	45.7%	35.9
5.18	43.9%	53.9
4.19	48.9%	86.3
7.01	37.8%	90.8
3.74	51.7%	162.3

SXL-S 大口径

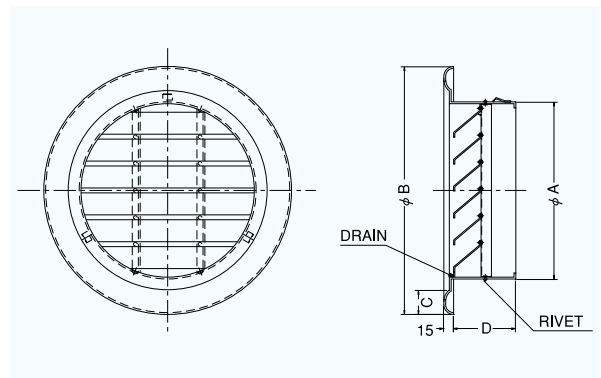
〈ガラリ型 大口径〉



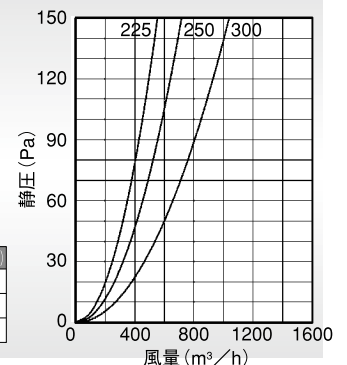
- 材質 SUS304
- 仕上 シルバー焼付塗装

金網付型式

- SXL-SN 10M
- SXL-SN 5M
- SXL-SN 3M



圧力損失特性



Dimensions

* 指定色は日塗工の番号でご指定下さい。

Model	A	B	C	D	標準価格	金網加算	指定色加算
SXL225S	220	298	25	75	¥ 33,000	¥ 3,000	¥ 4,000
SXL250S	245	323	25	75	¥ 44,000	¥ 3,500	¥ 5,000
SXL300S	295	373	25	75	¥ 55,000	¥ 4,000	¥ 6,000

圧力損失係数	流量係数(開口率)	有効開口面積(cm²)
16.65	24.5%	97.4
15.12	25.7%	126.2
14.91	25.9%	183