

外壁用ステンレス製換気口〈深型フード〉

Stainless Steel VentCaps

CFN-MS

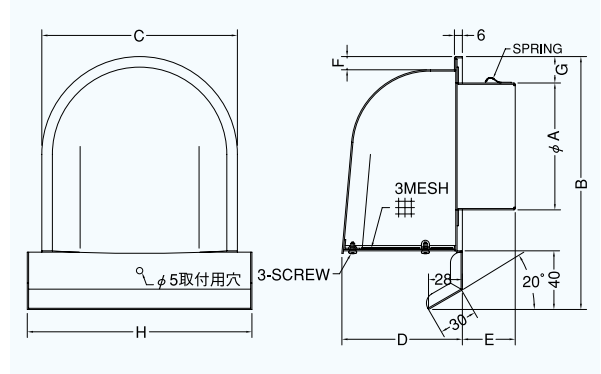
〈金網型3メッシュ 下部着脱タイプ ワイド水切り付〉



汚れ防止対策

- 材質 SUS304
- 仕上 シルバー焼付塗装
- 金網着脱式

金網付製品	型式
10メッシュ	CFN-MS 10M
5メッシュ	CFN-MS 5M



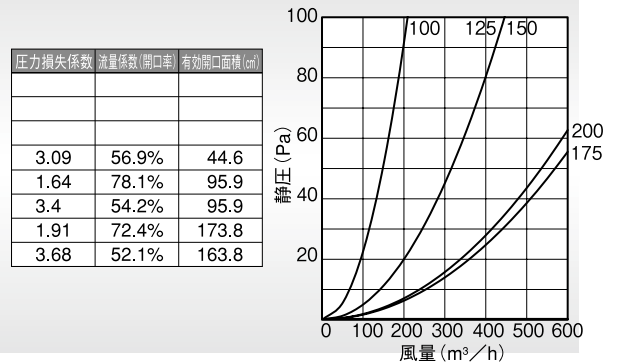
Dimensions

*指定色は日塗工の番号でご指定下さい。

Model	A	B	C	D	E	F	G	H	標準価格	指定色加算
CFN 50MS	48	187	148	97	50	11	30	168	¥ 6,300	¥ 1,400
CFN 65MS	62	187	148	97	50	11	20	168	¥ 6,100	¥ 1,400
CFN 75MS	72	187	148	97	50	11	20	168	¥ 6,100	¥ 1,400
CFN100MS	97	187	148	97	50	11	20	168	¥ 6,200	¥ 1,400
CFN125MS	122	243	200	135	50	12	20	220	¥ 8,300	¥ 1,900
CFN150MS	147	243	200	135	55	12	20	220	¥ 8,500	¥ 1,900
CFN175MS	170	295	241	176	60	12	23	265	¥ 18,600	¥ 2,500
CFN200MS	197	295	241	176	75	12	23	265	¥ 18,600	¥ 2,500
2管路製品										
CFNK125MS-VP	122	243	200	135	50	12	20	220	¥ 9,300	¥ 1,900
CFNK125MS-VM	128	243	200	135	50	12	20	220	¥ 9,300	¥ 1,900

★サイズによっては受注生産になります。

圧力損失特性



CFN-MS 大口徑

〈金網型3メッシュ 下部開閉タイプ ワイド水切り付〉

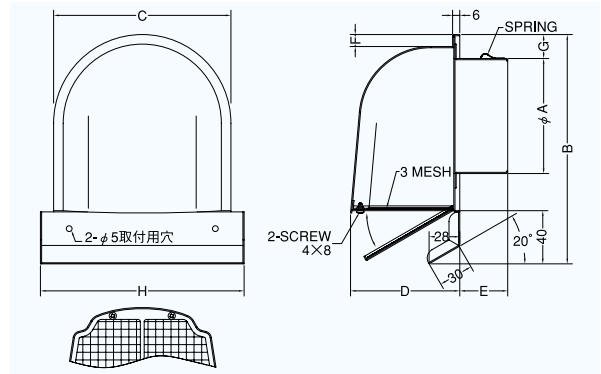


汚れ防止対策

大口徑

- 材質 SUS304
- 仕上 シルバー焼付塗装
- 金網開閉式

金網付製品	型式
10メッシュ	CFN-MS 10M
5メッシュ	CFN-MS 5M



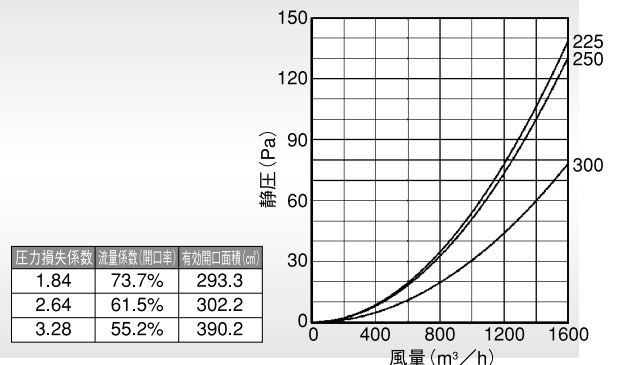
Dimensions

*指定色は日塗工の番号でご指定下さい。

Model	A	B	C	D	E	F	G	H	標準価格	指定色加算
CFN225MS	220	415	320	235	75	15	28	345	¥ 39,500	¥ 8,000
CFN250MS	245	415	320	235	75	15	28	345	¥ 39,500	¥ 8,000
CFN300MS	295	445	350	260	75	15	28	380	¥ 51,800	¥ 12,000

★サイズによっては受注生産になります。

圧力損失特性



外壁用ステンレス製換気口〈深型フード〉

Stainless Steel VentCaps

CFND-MSC

〈金網型3メッシュ 下部着脱タイプ ワイド水切り付 防火ダンパー付〉



前フューズ
Front Fuse

汚れ
防止対策

特防火設備
適合品

- 材質 フェイス：SUS304
FD：SUS304 1.5t
- 仕上 シルバー焼付塗装
- 金網着脱式
- 温度フューズ 標準72℃
オプション
120℃・180℃
- 薄壁対応製品 100φ 150φ 200φのみ

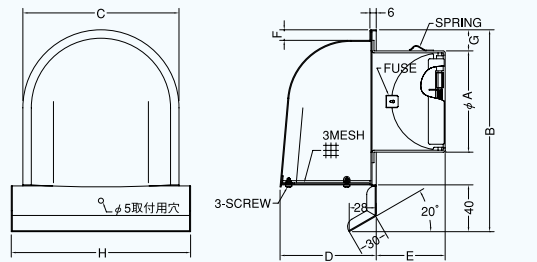
金網付製品	型式
10メッシュ	CFND-MSC 10M
5メッシュ	CFND-MSC 5M

Dimensions

*指定色は日塗工の番号でご指定下さい。

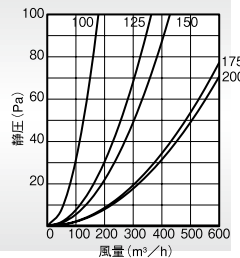
Model	A	B	C	D	E	F	G	H	標準価格	指定色加算
CFND 75MSC	72	187	148	97	50	11	20	168	¥ 8,300	¥ 1,400
CFND100MSC	97	187	148	97	65	11	20	168	¥ 8,300	¥ 1,400
CFND125MSC	122	243	200	135	81	12	20	220	¥ 11,300	¥ 1,900
CFND150MSC	147	243	200	135	95	12	20	220	¥ 11,500	¥ 1,900
CFND175MSC	172	295	241	176	105	12	23	265	¥ 22,000	¥ 2,500
CFND200MSC	197	295	241	176	115	12	23	265	¥ 22,000	¥ 2,500

★サイズによっては受注生産になります。



圧力損失特性

圧力損失係数	流量係数(開口率)	有効開口面積 (cm ²)
4.14	49.1%	38.6
2.45	63.9%	78.3
3.65	52.3%	92.4
2.66	61.3%	147.4
4.15	49.1%	154.2



CFND-MSC 大口徑

〈金網型3メッシュ 下部開閉タイプ ワイド水切り付 防火ダンパー付〉



前フューズ
Front Fuse

汚れ
防止対策

特防火設備
適合品

大口徑

- 材質 フェイス：SUS304
FD：SUS304 1.5t
- 仕上 シルバー焼付塗装
- 金網開閉式
- 温度フューズ 標準72℃
オプション
120℃・180℃

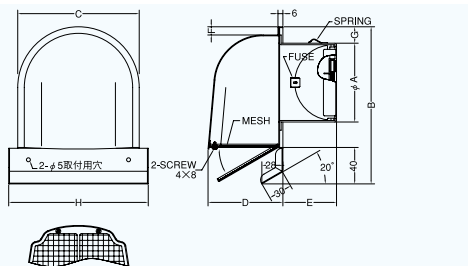
金網付製品	型式
10メッシュ	CFND-MSC 10M
5メッシュ	CFND-MSC 5M

Dimensions

*指定色は日塗工の番号でご指定下さい。

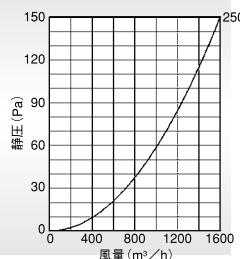
Model	A	B	C	D	E	F	G	H	標準価格	指定色加算
CFND250MSC	247	415	320	235	144	15	28	345	¥ 54,200	¥ 8,000

★サイズによっては受注生産になります。



圧力損失特性

圧力損失係数	流量係数(開口率)	有効開口面積 (cm ²)
3.03	57.4%	281.8



CFND-MS

〈金網型3メッシュ 下部着脱タイプ ワイド水切り付 防火ダンパー付〉



後フューズ
Rear Fuse

汚れ
防止対策

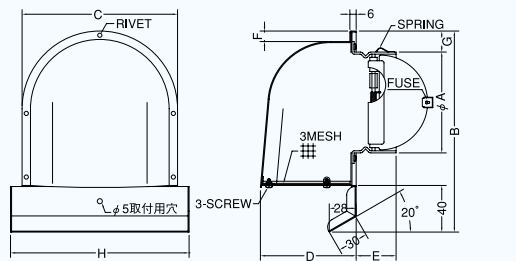
- 材質 フェイス：SUS304
FD：鋼板 1.6t
- 仕上 シルバー焼付塗装
- 金網開閉式
- 温度フューズ 標準72℃
オプション
120℃・180℃

金網付製品	型式
10メッシュ	CFND-MS 10M
5メッシュ	CFND-MS 5M

Dimensions

*指定色は日塗工の番号でご指定下さい。

Model	A	B	C	D	E	F	G	H	標準価格	指定色加算
CFND100MS	97	187	148	97	45	11	20	168	¥ 8,800	¥ 1,400
CFND125MS	122	243	200	135	50	12	20	220	¥ 11,600	¥ 1,900
CFND150MS	146	243	200	135	45	12	20	220	¥ 11,900	¥ 1,900
CFND200MS	197	295	241	176	60	12	23	265	¥ 26,400	¥ 2,500



圧力損失特性

圧力損失係数	流量係数(開口率)	有効開口面積 (cm ²)
4.2	48.8%	38.3
2.52	63.0%	77.3
3.85	51.0%	90
3.91	50.6%	158.7

