

外壁用ステンレス製換気口〈薄型フラットフード〉

Stainless Steel VentCaps

SNU-S

〈金網型3メッシュ 薄型フード〉



- 材質 フェイス:SUS304
胴体:SUS304
- 仕上 シルバー焼付塗装

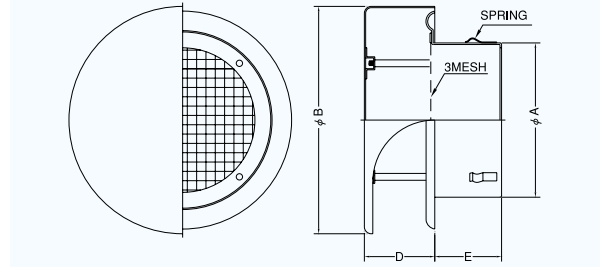
金網付製品	型式
10メッシュ	SNU-S 10M
5メッシュ	SNU-S 5M

■特長

- 薄型フラットなので建物の美観を引き立たせます。
- フードの表面に固定用のビスは出ません。

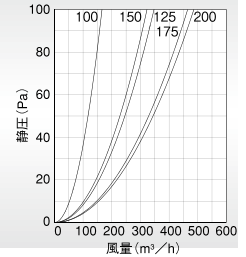
Dimensions *指定色は日塗工の番号でご指定下さい。

Model	A	B	D	E	標準価格	指定色加算
SNU 75S	72	148	45	45	¥ 7,300	¥ 1,500
SNU100S	97	148	45	45	¥ 7,300	¥ 1,500
SNU125S	122	207	55	46	¥ 9,600	¥ 1,900
SNU150S	147	207	55	51	¥ 9,600	¥ 1,900
SNU175S	170	259	65	66	¥15,800	¥2,800
SNU200S	195	259	65	75	¥15,800	¥2,800



圧力損失特性

圧力損失係数	流量係数(開口率)	有効開口面積 (cm ²)
4.81	45.6%	35.8
2.68	61.1%	75
6.43	39.4%	69.6
5.75	41.7%	100.2
8.96	33.4%	104.9



SNU-S 大口徑

〈金網型3メッシュ 薄型フード〉



大口徑

- 材質 フェイス:SUS304
胴体:SUS304
- 仕上 シルバー焼付塗装

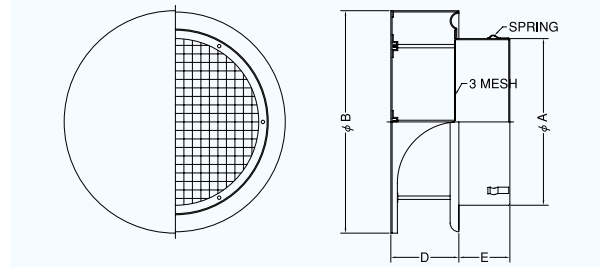
金網付製品	型式
10メッシュ	SNU-S 10M
5メッシュ	SNU-S 5M

■特長

- 薄型フラットなので建物の美観を引き立たせます。
- フードの表面に固定用のビスは出ません。

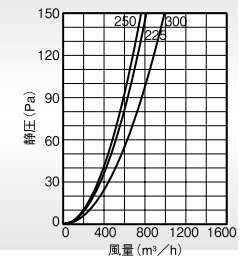
Dimensions *指定色は日塗工の番号でご指定下さい。

Model	A	B	D	E	標準価格	指定色加算
SNU225S	220	326	100	75	¥33,500	¥4,000
SNU250S	245	326	100	75	¥33,500	¥4,000
SNU300S	295	380	125	75	¥35,000	¥5,300



圧力損失特性

圧力損失係数	流量係数(開口率)	有効開口面積 (cm ²)
7.67	36.1%	143.5
13.34	27.4%	134.3
16.36	24.7%	174.6



SNUD-S

〈金網型3メッシュ 薄型フード 防火ダンパー付〉



Rear Fuse 後フューズ

- 材質 フェイス:SUS304
FD:鋼板 1.6t
- 仕上 シルバー焼付塗装
- 温度フューズ 標準72℃
オプション 120℃・180℃

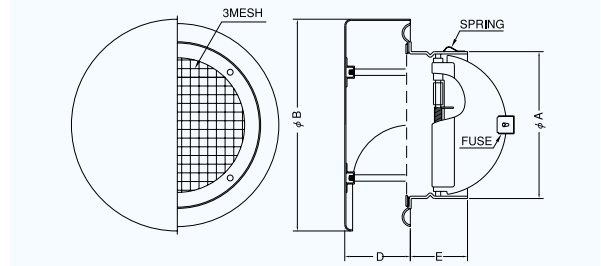
金網付製品	型式
10メッシュ	SNUD-S 10M
5メッシュ	SNUD-S 5M

■特長

- 薄型フラットなので建物の美観を引き立たせます。
- フードの表面に固定用のビスは出ません。

Dimensions *指定色は日塗工の番号でご指定下さい。

Model	A	B	D	E	標準価格	指定色加算
SNUD100S	97	148	45	47	¥ 9,600	¥ 1,500
SNUD125S	122	207	55	52	¥13,700	¥1,900
SNUD150S	146	207	55	47	¥13,700	¥1,900
SNUD200S	197	259	65	62	¥21,300	¥2,800



圧力損失特性

圧力損失係数	流量係数(開口率)	有効開口面積 (cm ²)
5.28	43.5%	34.2
3.05	57.3%	70.3
6.51	39.2%	69.2
9.48	32.5%	102

