

外壁用ステンレス製換気口 (パイプフード)

Stainless Steel VentCaps

WB-S

〈深型角フード 3メッシュ〉



フェイス
脱着式

- 材質 SUS304
胴体:SUS304
- 仕上 シルバー焼付塗装
- フェイス脱着式

金網付製品	型式
10メッシュ	WB-S 10M
5メッシュ	WB-S 5M

■特長

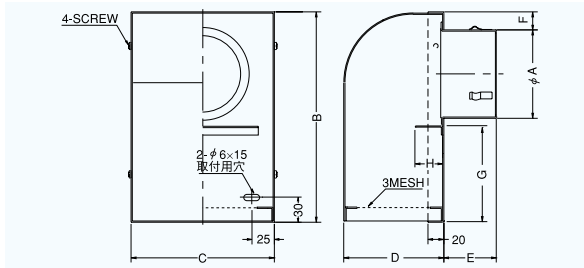
- 風雨の侵入を効果的に防ぎます。

Dimensions

*指定色は日塗工の番号でご指定下さい。

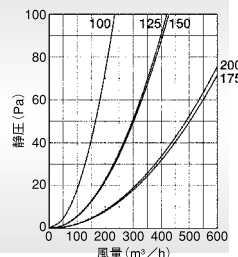
Model	A	B	C	D	E	F	G	H	標準価格	指定色加算
WB 75S	72	230	180	130	55	30	90	50	¥16,800	¥3,000
WB100S	97	230	180	130	55	30	90	50	¥16,800	¥3,000
WB125S	122	280	220	150	55	30	90	60	¥20,900	¥3,500
WB150S	147	280	220	150	60	30	90	60	¥21,600	¥3,500
WB175S	170	320	270	175	65	30	85	60	¥29,800	¥4,500
WB200S	197	320	270	175	80	30	85	60	¥30,400	¥4,500

★サイズによっては受注生産になります。



圧力損失特性

圧力損失係数	流量係数 (開口率)	有効開口面積 (㎡)
2.22	67.1%	52.7
1.83	73.9%	90.6
3.94	50.4%	89
2.47	63.6%	153
4.68	46.2%	145.2



WB-S 大口徑

〈深型角フード 3メッシュ〉



フェイス
脱着式

大口徑

- 材質 SUS304
胴体:SUS304
- 仕上 シルバー焼付塗装
- フェイス脱着式

金網付製品	型式
10メッシュ	WB-S 10M
5メッシュ	WB-S 5M

■特長

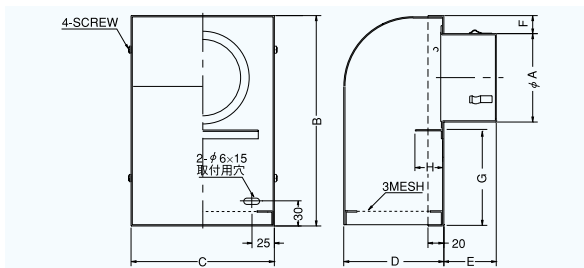
- 風雨の侵入を効果的に防ぎます。

Dimensions

*指定色は日塗工の番号でご指定下さい。

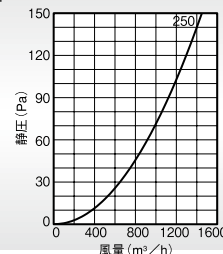
Model	A	B	C	D	E	F	G	H	標準価格	指定色加算
WB250S	245	380	320	200	80	30	85	60	¥40,000	¥10,000

★サイズによっては受注生産になります。



圧力損失特性

圧力損失係数	流量係数 (開口率)	有効開口面積 (㎡)
3.69	52.1%	255.3



WBD-SC

〈深型角フード 3メッシュ 防火ダンパー付〉



フェイス
脱着式

特防火設備
適合品

前フューズ
Front Fuse

- 材質 フェイス:SUS304
FD:SUS304 1.5t
- 仕上 シルバー焼付塗装
- フェイス脱着式
- 温度フューズ 標準72℃
オプション
120℃・180℃

金網付製品	型式
10メッシュ	WBD-SC 10M
5メッシュ	WBD-SC 5M

■特長

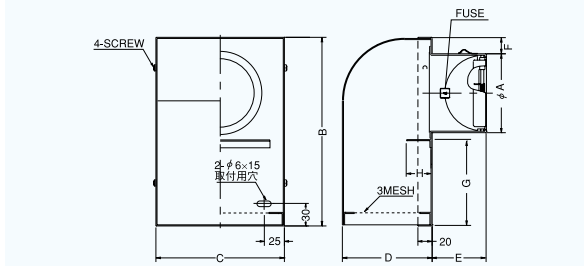
- 風雨の侵入を効果的に防ぎます。

Dimensions

*指定色は日塗工の番号でご指定下さい。

Model	A	B	C	D	E	F	G	H	標準価格	指定色加算
WBD 75SC	72	230	180	130	55	30	90	50	¥19,000	¥3,000
WBD100SC	97	230	180	130	70	30	90	50	¥19,000	¥3,000
WBD125SC	122	280	220	150	86	30	90	60	¥24,100	¥3,500
WBD150SC	147	280	220	150	100	30	90	60	¥24,800	¥3,500
WBD175SC	172	320	270	175	110	30	85	60	¥33,700	¥4,500
WBD200SC	197	320	270	175	120	30	85	60	¥35,100	¥4,500

★サイズによっては受注生産になります。



圧力損失特性

圧力損失係数	流量係数 (開口率)	有効開口面積 (㎡)
3.31	55.0%	43.1
2.74	60.4%	74
4.52	47.0%	83.1
2.9	58.7%	141.2
5.02	44.6%	140.1

