

外壁用アルミ製換気口〈フラットグリル〉

Aluminum VentCaps

SP

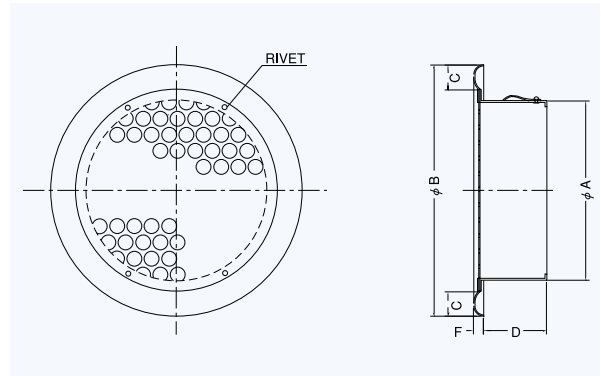
〈丸パンチング型 8φ×PITCH10〉



- 材質 アルミニウム
- 仕上 アルマイト処理 Anodized
- バリエーション
 - *水切り付:SP-M

金網付型式

- SP-N 10M
- SP-N 5M
- SP-N 3M

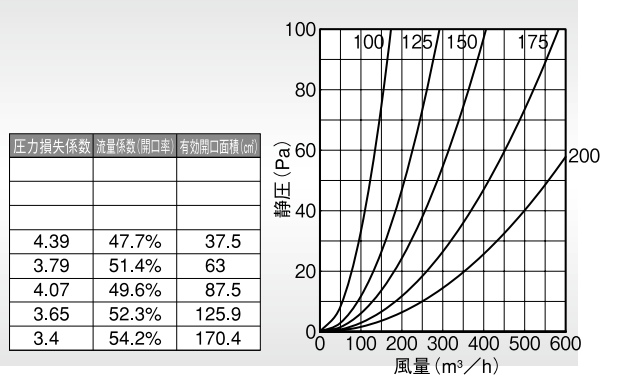


Dimensions

*指定色は日塗工の番号でご指定下さい。

Model	A	B	C	D	F	標準価格	金網加算	指定色加算
SP 50	48	106	7	35	7	¥ 2,200	¥ 400	¥ 1,100
SP 65	62	111	7	40	7	¥ 2,200	¥ 400	¥ 1,100
SP 75	74	122	15	35	7	¥ 2,900	¥ 400	¥ 1,100
SP100	97	145	15	42	7	¥ 2,900	¥ 500	¥ 1,200
SP125	120	169	15	45	7	¥ 4,800	¥ 600	¥ 1,400
SP150	145	203	20	65	7	¥ 4,800	¥ 700	¥ 1,500
SP175	170	228	20	65	7	¥ 5,500	¥ 800	¥ 1,700
SP200	197	254	20	75	7	¥ 5,400	¥ 900	¥ 1,900

圧力損失特性



SP 大口徑

〈丸パンチング型 8φ×PITCH10〉

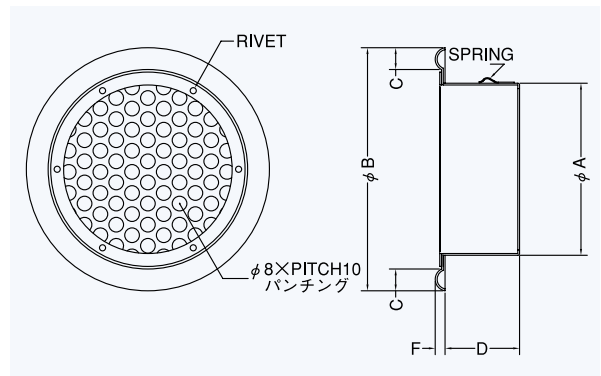


大口徑

- 材質 アルミニウム
- 仕上 アルマイト処理 Anodized
- バリエーション
 - *水切り付:SP-M

金網付型式

- SP-N 10M
- SP-N 5M
- SP-N 3M

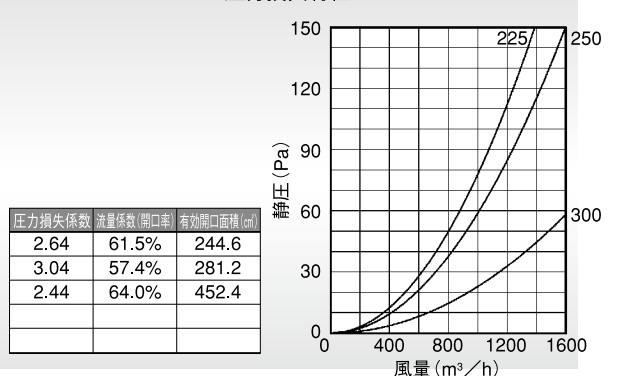


Dimensions

*指定色は日塗工の番号でご指定下さい。

Model	A	B	C	D	F	標準価格	金網加算	指定色加算
SP225	220	298	25	75	10	¥ 12,100	¥ 2,000	¥ 2,500
SP250	245	322	25	75	10	¥ 14,300	¥ 2,000	¥ 2,700
SP300	295	372	25	75	10	¥ 17,600	¥ 2,500	¥ 3,200
SP350	345	422	25	85	15	¥ 33,800	¥ 2,700	¥ 6,500
SP400	395	472	25	95	15	¥ 37,800	¥ 3,000	¥ 7,000

圧力損失特性



外壁用アルミ製換気口〈フラットグリル〉

Aluminum VentCaps

SPD

〈丸パンチング型 8φ×PITCH10 防火ダンパー付〉



■ Rear Fuse
後フューズ

- 材質 フェイス:アルミニウム
FD:鋼板 1.6t
- 仕上 アルマイト処理 Anodized
- 温度フューズ 標準72℃
オプション
120℃・180℃

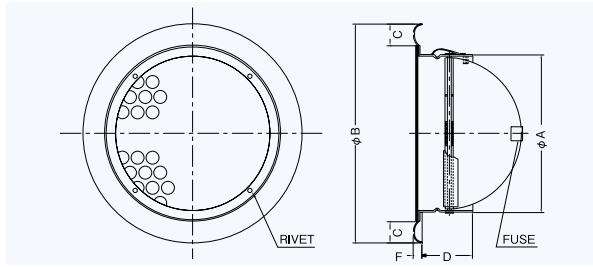
●金網付型式

SPD-N 10M
SPD-N 5M
SPD-N 3M

Dimensions

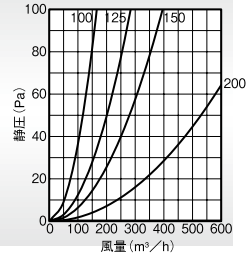
*指定色は日塗工の番号でご指定下さい。

Model	A	B	C	D	F	標準価格	金網加算	指定色加算
SPD100	97	145	15	47	7	¥ 5,400	¥500	¥1,200
SPD125	122	169	15	52	7	¥ 7,000	¥600	¥1,400
SPD150	146	203	20	47	7	¥ 7,400	¥700	¥1,500
SPD200	197	254	20	62	7	¥10,900	¥900	¥1,900



圧力損失特性

圧力損失係数	流量係数(開口率)	有効開口面積 (cm ²)
4.81	45.6%	35.8
4	50.0%	61.3
4.28	48.3%	85.4
3.78	51.4%	161.6



SPD-C

〈丸パンチング型 8φ×PITCH10 防火ダンパー付〉



■ Front Fuse
前フューズ

特防火設備
適合品

- 材質 フェイス:アルミニウム
FD:SUS304 1.5t
- 仕上 アルマイト処理 Anodized
- バリエーション
*水切り付:SPD-MC

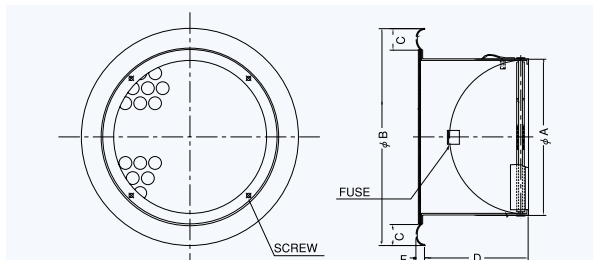
●金網付型式

SPD-CN 10M
SPD-CN 5M
SPD-CN 3M

Dimensions

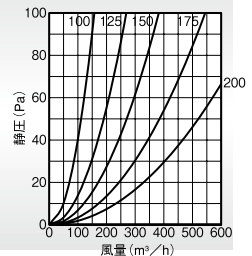
*指定色は日塗工の番号でご指定下さい。

Model	A	B	C	D	F	標準価格	金網加算	指定色加算
SPD 75C	72	122	15	52	7	¥ 4,600	¥ 400	¥1,100
SPD100C	97	145	15	67	7	¥ 4,700	¥ 500	¥1,200
SPD125C	122	169	15	83	7	¥ 6,300	¥ 600	¥1,400
SPD150C	147	203	20	97	7	¥ 7,100	¥ 700	¥1,500
SPD175C	172	228	20	107	7	¥ 8,900	¥ 800	¥1,800
SPD200C	197	254	20	117	7	¥10,600	¥ 900	¥2,000



圧力損失特性

圧力損失係数	流量係数(開口率)	有効開口面積 (cm ²)
5.33	43.3%	34
4.46	47.4%	58.1
4.58	46.7%	82.5
4.19	48.9%	117.5
3.91	50.6%	158.7



SPD-C 大口徑

〈丸パンチング型 8φ×PITCH10 防火ダンパー付〉



■ Front Fuse
前フューズ

特防火設備
適合品

大口徑

- 材質 フェイス:アルミニウム
FD:SUS304 1.5t
225、300は鋼板1.6t
- 仕上 アルマイト処理 Anodized

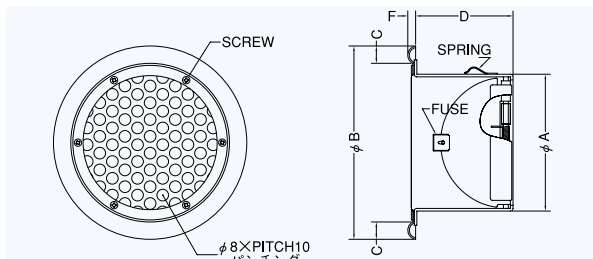
●金網付型式

SPD-CN 10M
SPD-CN 5M
SPD-CN 3M

Dimensions

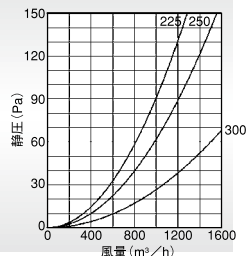
*指定色は日塗工の番号でご指定下さい。

Model	A	B	C	D	F	標準価格	金網加算	指定色加算
SPD225C	220	298	25	137	10	¥24,900	¥2,000	¥2,600
SPD250C	247	322	25	147	10	¥25,300	¥2,000	¥2,700
SPD300C	295	372	25	177	10	¥34,100	¥2,500	¥3,300



圧力損失特性

圧力損失係数	流量係数(開口率)	有効開口面積 (cm ²)
3.09	56.9%	226.1
3.21	55.8%	273.7
2.86	59.1%	418.1



外壁用アルミニウム

SPD・SPD-C・SPD-C 大口徑