

# 外壁用アルミ製換気口〈フラットグリル〉

Aluminum VentCaps

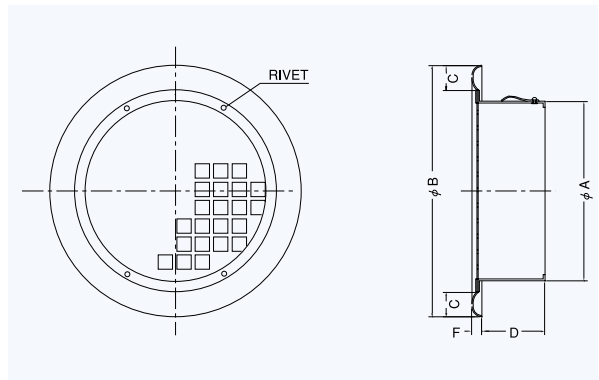
## SE

### 〈角パンチング型 8□×PITCH10〉



- 材質 アルミニウム
- 仕上 アルマイト処理 Anodized
- バリエーション
  - \*水切り付:SE-M

**金網付型式**  
SE-N 10M  
SE-N 5M

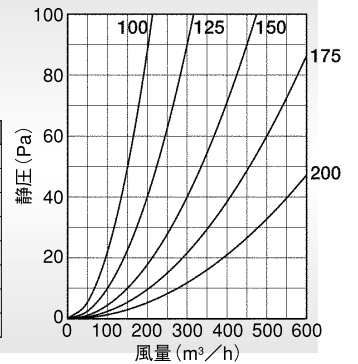


#### Dimensions

\* 指定色は日塗工の番号でご指定下さい。

Model	A	B	C	D	F	標準価格	金網加算	指定色加算
SE 50	48	106	7	35	7	¥ 2,300	¥ 400	¥ 1,100
SE 65	62	111	7	40	7	¥ 2,300	¥ 400	¥ 1,100
SE 75	74	122	15	35	7	¥ 2,900	¥ 400	¥ 1,100
SE100	97	145	15	42	7	¥ 2,700	¥ 500	¥ 1,200
SE125	120	169	15	45	7	¥ 4,900	¥ 600	¥ 1,400
SE150	145	203	20	65	7	¥ 4,600	¥ 700	¥ 1,500
SE175	170	228	20	65	7	¥ 5,700	¥ 800	¥ 1,700
SE200	197	254	20	75	7	¥ 5,700	¥ 900	¥ 1,900

#### 圧力損失特性



## SE 大口徑

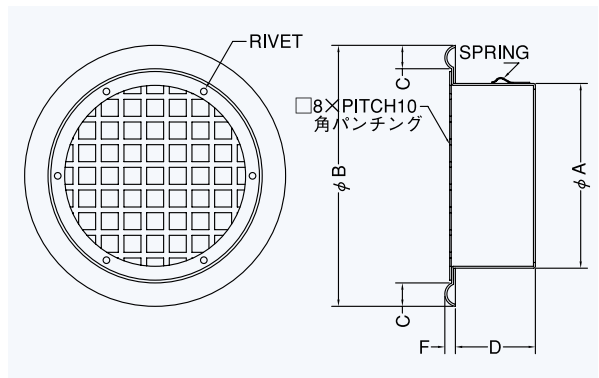
### 〈角パンチング型 8□×PITCH10〉



#### 大口徑

- 材質 アルミニウム
- 仕上 アルマイト処理 Anodized
- バリエーション
  - \*水切り付:SE-M

**金網付型式**  
SE-N 10M  
SE-N 5M

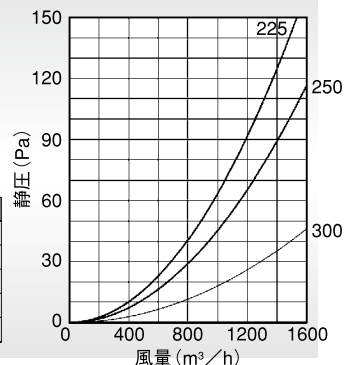


#### Dimensions

\* 指定色は日塗工の番号でご指定下さい。

Model	A	B	C	D	F	標準価格	金網加算	指定色加算
SE225	220	298	25	75	10	¥ 12,100	¥ 2,000	¥ 2,500
SE250	245	322	25	75	10	¥ 14,300	¥ 2,000	¥ 2,700
SE300	295	372	25	75	10	¥ 17,600	¥ 2,500	¥ 3,200
SE350	345	422	25	85	15	¥ 33,800	¥ 2,700	¥ 6,500
SE400	395	472	25	95	15	¥ 37,800	¥ 3,000	¥ 7,000

#### 圧力損失特性



# 外壁用アルミ製換気口〈フラットグリル〉

Aluminum VentCaps

## SED

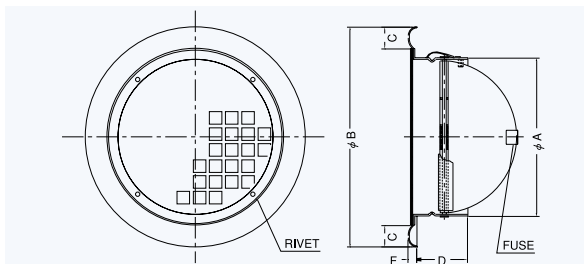
〈角パンチング型 8□×PITCH10 防火ダンパー付〉



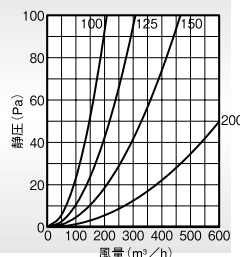
**後フューズ**  
Rear Fuse

- 材質 フェイス:アルミニウム  
FD:鋼板 1.6t
- 仕上 アルマイト処理 Anodized
- 温度フューズ 標準72℃  
オプション  
120℃・180℃

**金網付型式**  
SED-N 10M  
SED-N 5M



圧力損失特性



圧力損失係数	流量係数(開口率)	有効開口面積 (cm²)
3.06	57.2%	44.8
3.41	54.2%	66.5
3.1	56.8%	100.3
2.93	58.4%	183.5

Dimensions

\* 指定色は日塗工の番号でご指定下さい。

Model	A	B	C	D	F	標準価格	金網加算	指定色加算
SED100	97	145	15	47	7	¥ 5,500	¥500	¥1,200
SED125	122	169	15	52	7	¥ 7,100	¥600	¥1,400
SED150	146	203	20	47	7	¥ 7,600	¥700	¥1,500
SED200	197	254	20	62	7	¥11,100	¥900	¥1,900

## SED-C

〈角パンチング型 8□×PITCH10 防火ダンパー付〉

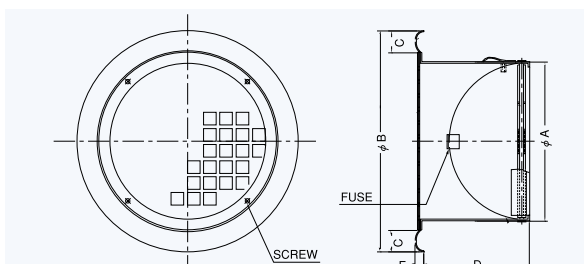


**前フューズ**  
Front Fuse

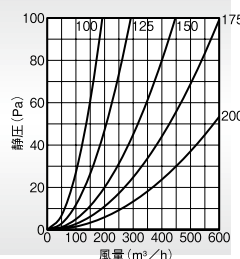
**防火設備  
適合品**

- 材質 フェイス:アルミニウム  
FD:SUS304 1.5t
- 仕上 アルマイト処理 Anodized
- バリエーション  
\*水切り付:SED-MC

**金網付型式**  
SED-CN 10M  
SED-CN 5M



圧力損失特性



圧力損失係数	流量係数(開口率)	有効開口面積 (cm²)
3.58	52.9%	41.5
3.8	51.3%	63
3.35	54.6%	96.5
3.42	54.1%	130
3.14	56.4%	177.1

Dimensions

\* 指定色は日塗工の番号でご指定下さい。

Model	A	B	C	D	F	標準価格	金網加算	指定色加算
SED 75C	72	122	15	52	7	¥ 4,700	¥ 400	¥1,100
SED100C	97	145	15	67	7	¥ 4,800	¥ 500	¥1,200
SED125C	122	169	15	83	7	¥ 6,400	¥ 600	¥1,400
SED150C	147	203	20	97	7	¥ 7,300	¥ 700	¥1,500
SED175C	172	228	20	107	7	¥ 9,100	¥ 800	¥1,800
SED200C	197	254	20	117	7	¥10,800	¥ 900	¥2,000

## SED-C 大口徑

〈角パンチング型 8□×PITCH10 防火ダンパー付〉



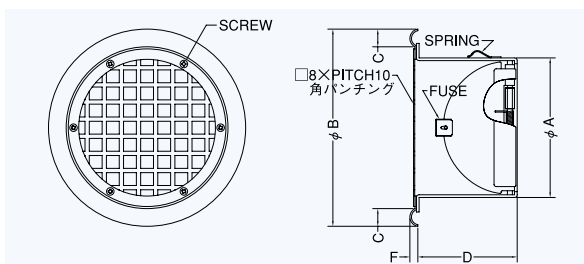
**前フューズ**  
Front Fuse

**防火設備  
適合品**

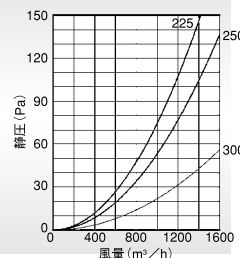
**大口徑**

- 材質 フェイス:アルミニウム  
FD:SUS304 1.5t  
225、300は鋼板1.6t
- 仕上 アルマイト処理 Anodized

**金網付型式**  
SED-CN 10M  
SED-CN 5M



圧力損失特性



圧力損失係数	流量係数(開口率)	有効開口面積 (cm²)
2.53	62.9%	249.8
2.76	60.2%	295.6
2.35	65.2%	460.9

Dimensions

\* 指定色は日塗工の番号でご指定下さい。

Model	A	B	C	D	F	標準価格	金網加算	指定色加算
SED225C	220	298	25	137	10	¥25,300	¥2,000	¥2,600
SED250C	247	322	25	147	10	¥25,300	¥2,000	¥2,700
SED300C	295	372	25	177	10	¥34,600	¥2,500	¥3,300

外壁用アルミニウム  
SED・SED-C・SED-C 大口徑