

## WB-S (深型角フード 3メッシュ)



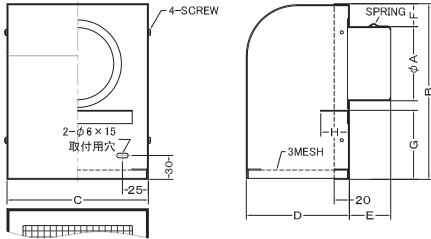
**材質** フェイス:SUS304  
胴体:SUS304

**仕上** シルバー焼付塗装

**フェイス着脱式**

金網付製品	型式
10メッシュ	WB-S 10M
5メッシュ	WB-S 5M

■特長  
風雨の浸入を効果的に防ぎます。



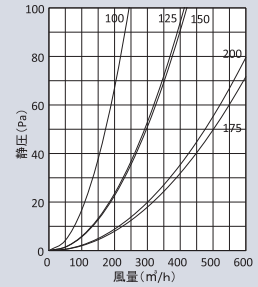
### Dimensions

※指定色は日塗工の番号でご指定下さい。

Model	A	B	C	D	E	F	G	H	標準価格	指定色加算
WB75S	72	230	180	130	55	30	90	50	¥19,300	¥3,800
WB100S	97	230	180	130	55	30	90	50	¥19,400	¥3,800
WB125S	122	280	220	150	55	30	90	60	¥24,300	¥4,400
WB150S	147	280	220	150	60	30	90	60	¥25,100	¥4,400
WB175S	170	320	270	175	65	30	85	60	¥35,100	¥5,700
WB200S	197	320	270	175	80	30	85	60	¥36,100	¥5,700

### 圧力損失特性

サイズ	圧力損失係数	流量係数	有効開口
	排気	開口率	面積 (cm <sup>2</sup> )
100	2.22	67.1%	52.7
125	1.83	73.9%	90.6
150	3.94	50.4%	89
175	2.47	63.6%	153
200	4.68	46.2%	145.2



## WB-S 大口徑 (深型角フード 3メッシュ)



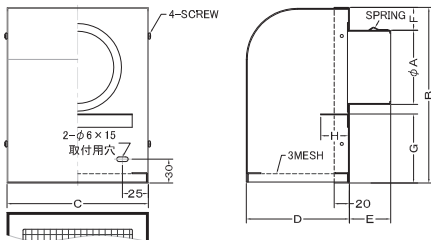
**材質** フェイス:SUS304  
胴体:SUS304

**仕上** シルバー焼付塗装

**フェイス着脱式**

金網付製品	型式
10メッシュ	WB-S 10M
5メッシュ	WB-S 5M

■特長  
風雨の浸入を効果的に防ぎます。



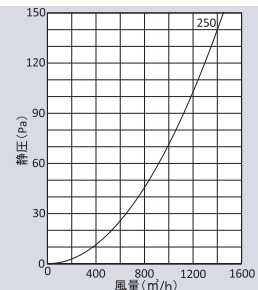
### Dimensions

※指定色は日塗工の番号でご指定下さい。

Model	A	B	C	D	E	F	G	H	標準価格	指定色加算
WB250S	245	380	320	200	80	30	85	60	¥48,800	¥10,800

### 圧力損失特性

サイズ	圧力損失係数	流量係数	有効開口
	排気	開口率	面積 (cm <sup>2</sup> )
250	3.69	52.1%	255.3



## WBD-SC (深型角フード 3メッシュ 防火ダンパー付)



**材質** フェイス:SUS304  
FD:SUS304 1.5t

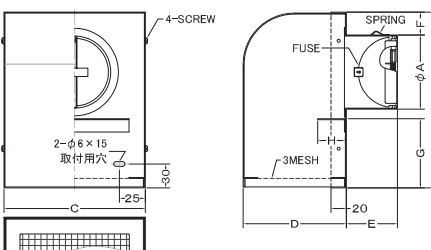
**仕上** シルバー焼付塗装

**フェイス着脱式**

**温度フース** 標準72°C  
オプション120°C・180°C

金網付製品	型式
10メッシュ	WBD-SC 10M
5メッシュ	WBD-SC 5M

■特長  
風雨の浸入を効果的に防ぎます。



### Dimensions

※指定色は日塗工の番号でご指定下さい。

Model	A	B	C	D	E	F	G	H	標準価格	指定色加算
WBD75SC	72	230	180	130	55	30	90	50	¥22,500	¥3,800
WBD100SC	97	230	180	130	70	30	90	50	¥22,600	¥3,800
WBD125SC	122	280	220	150	86	30	90	60	¥28,600	¥4,400
WBD150SC	147	280	220	150	100	30	90	60	¥29,400	¥4,400
WBD175SC	172	320	270	175	110	30	85	60	¥40,500	¥5,700
WBD200SC	197	320	270	175	120	30	85	60	¥41,700	¥5,700

### 圧力損失特性

サイズ	圧力損失係数	流量係数	有効開口
	排気	開口率	面積 (cm <sup>2</sup> )
100	3.31	55.0%	43.1
125	2.74	60.4%	74
150	4.52	47.0%	83.1
175	2.9	58.7%	141.2
200	5.02	44.6%	140.1

